

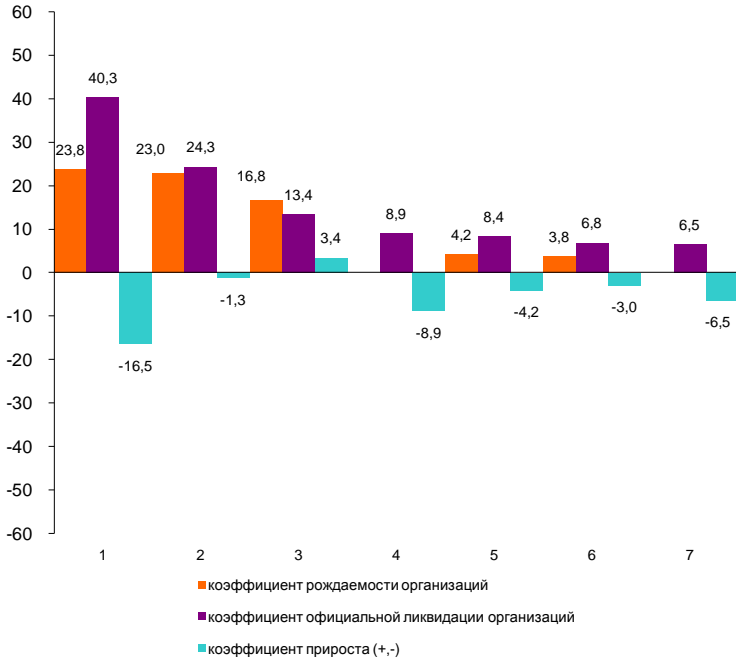
## ЛЕНИНГРАДСКАЯ ОБЛАСТЬ

### Демография организаций по формам собственности за январь-март 2021 года

	<i>Количество зарегистри- рованных организаций, единиц</i>	<i>Количество официально ликвидиро- ванных организаций, единиц</i>	<i>Коэффициент рождаемости организаций на 1000 организаций, промилле</i>	<i>Коэффициент ликвидации организаций на 1000 организаций, промилле</i>	<i>Коэффициент прироста (+, -) на 1000 организаций, промилле</i>
Всего	655	713	20,6	22,4	-1,8
в том числе по формам собственности:					
российская собственность	637	687	20,6	22,2	-1,6
в том числе:					
государственная собственность	-	1	-	2,7	-2,7
в том числе:					
федеральная собственность	-	1	-	8,9	-8,9
муниципальная собственность	8	16	4,2	8,4	-4,2
собственность общественных и религиозных организаций (объединений)	5	9	3,8	6,8	-3,0
частная собственность	624	660	23,0	24,3	-1,3
смешанная российская собственность	-	1	-	6,5	-6,5
иностранная собственность	13	22	23,8	40,3	-16,5
совместная российская и иностранная собственность	5	4	16,8	13,4	3,4

<sup>1)</sup> Исключая филиалы, представительства и другие обособленные подразделения.

## Показатели демографии организаций по формам собственности (на 1000 организаций, единиц)



- 1- иностранная собственность
- 2- частная собственность
- 3- совместная российская и иностранная собственность
- 4- федеральная собственность
- 5- муниципальная собственность
- 6- собственность общественных и религиозных организаций (объединений)
- 7- смешанная российская собственность